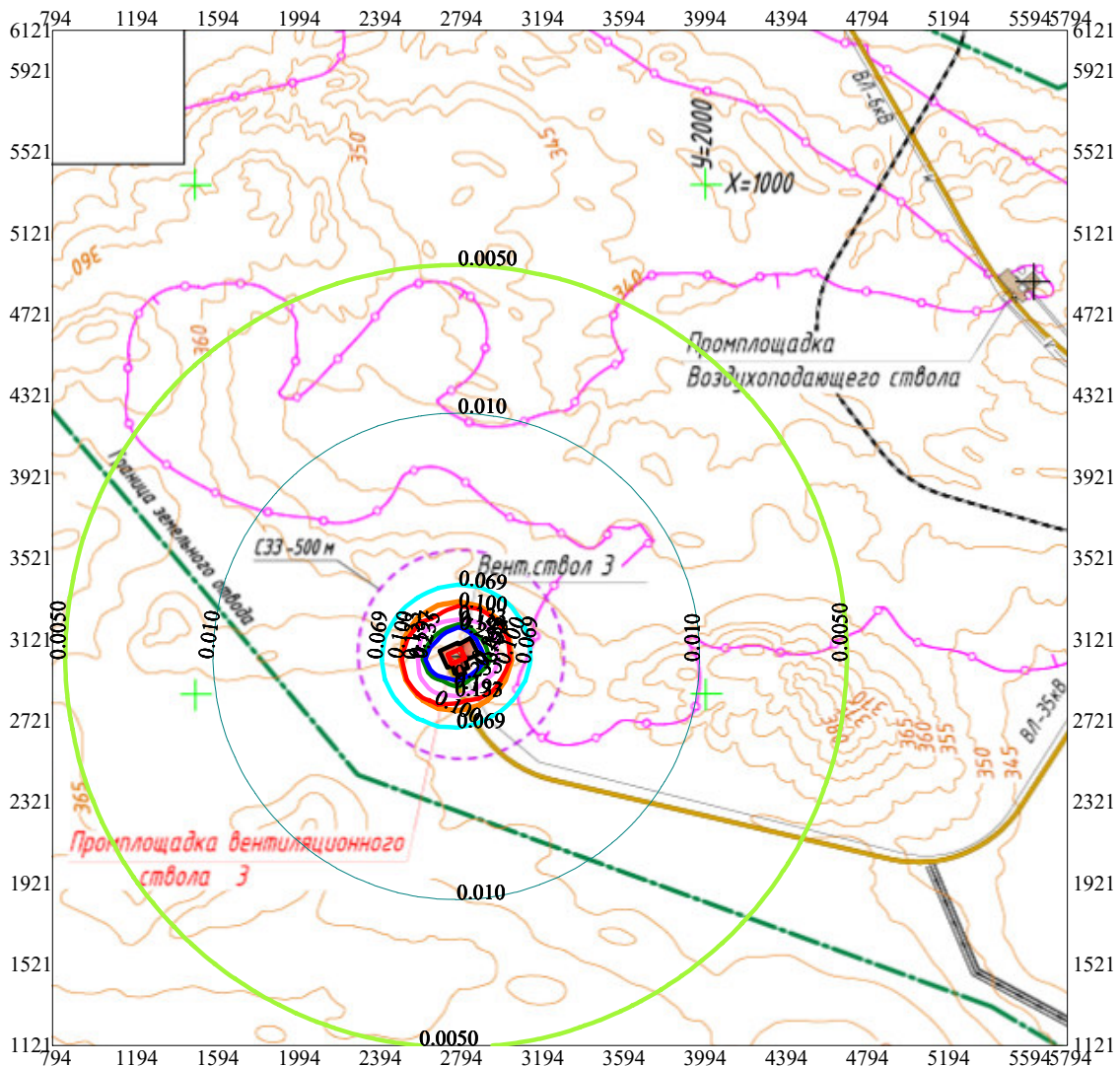
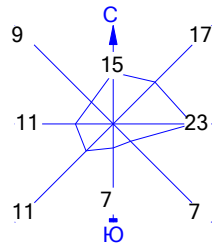


Город : 007 МС Жезказган  
 Объект : 0011 Строительство ГБУ на стволе "Вентиляционный-3" рудника Жомарт Вар.№ 3  
 ПК ЭРА v3.0, Модель: МРК-2014  
 1042 Бутан-1-ол (Бутиловый спирт) (102)

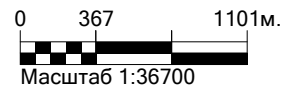


Условные обозначения:

- Территория предприятия
- Граница области воздействия
- Расч. прямоугольник N 01

Изолинии в мг/м3

- 0.0050 мг/м3
- 0.010 мг/м3
- 0.069 мг/м3
- 0.100 мг/м3
- 0.133 мг/м3
- 0.197 мг/м3
- 0.235 мг/м3



Макс концентрация 4.9003391 ПДК достигается в точке  $x = 2794$   $y = 3021$   
 При опасном направлении  $301^\circ$  и опасной скорости ветра  $0.5$  м/с  
 Расчетный прямоугольник № 1, ширина  $5000$  м, высота  $5000$  м,  
 шаг расчетной сетки  $100$  м, количество расчетных точек  $51 \times 51$   
 Расчет на существующее положение.